

# CCL Bügelschellen / Kabelschellen

für 30 mm C-Schiene



Die Bügelschellen von icotek zeichnen sich durch einen hohen Klemmbereich und große Flexibilität aus. Optimal geeignet zur Zugentlastung auf der C-Schiene mit Öffnungsmaßen 16 - 17 mm. Sie bietet flexible Klemmbereiche von 6 mm bis 64 mm.

Die Gegenwanne ist durch eine Arretierung gesichert und kann nicht verrutschen.

**Auch erhältlich:** Sets bestehend aus [EMV Schirmklammer LFC](#) und passender [CCL Kabelschelle](#).

RoHS  
compliant

REACH  
COMPLIANCE

## Technische Daten

<b>Material</b>	Stahl, galvanisch verzinkt
<b>Eigenschaften</b>	vibrationssicher
<b>Montageart</b>	Klemmen

## Vorteile

- Schnelle und einfache Montage
- Große Vielfalt an Klemmbereichen von 6 bis 64 mm
- Hohe Packungsdichte
- Zur Montage auf alle gängigen C-Schienen mit 16-17 mm Öffnungsmaß

## Produktvarianten & Grössen

CCL 6-13



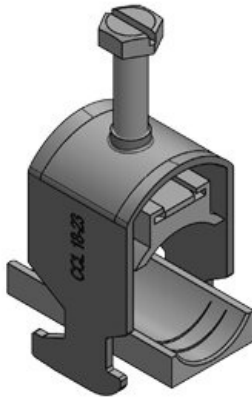
Artikelnummer	<b>32000</b>	Klemmbereich	<b>1 x 6 - 13</b>
EAN	<b>4251269323</b>		<b>mm</b>
	<b>577</b>		
Verpackungseinheit	<b>25</b>		
Länge	<b>24 mm</b>		
Breite	<b>19 mm</b>		
Höhe	<b>31 mm</b>		
Aufbauhöhe	<b>51 mm</b>		

CCL 12-19



Artikelnummer **32001** Klemmbereich **1 x 12 - 19**  
EAN **4251269323** **mm**  
**584**  
Verpackungsei **25**  
nheit  
Länge **24 mm**  
Breite **22 mm**  
Höhe **36 mm**  
Aufbauhöhe **56,7 mm**

CCL 18-23



Artikelnummer **32002** Klemmbereich **1 x 18 - 23**  
EAN **4251269323** **mm**  
**591**  
Verpackungsei **25**  
nheit  
Länge **24 mm**  
Breite **26 mm**  
Höhe **38 mm**  
Aufbauhöhe **62 mm**

CCL 22-32

Artikelnummer **32003** Klemmbereich **1 x 22 - 32**

EAN **4251269323** **mm**

**607**

Verpackungsei

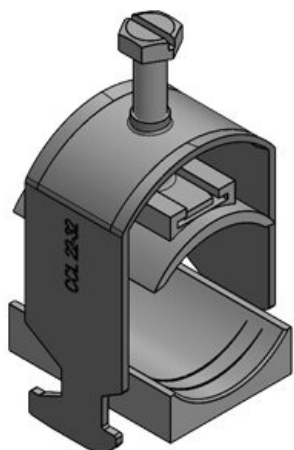
nheit

Länge **24 mm**

Breite **38 mm**

Höhe **52 mm**

Aufbauhöhe **72 mm**



CCL 30-38

Artikelnummer **32004** Klemmbereich **1 x 30 - 38**

EAN **4251269323** **mm**

**614**

Verpackungsei

nheit

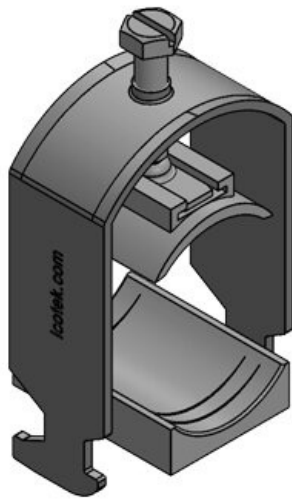
Länge **24 mm**

Breite **44 mm**

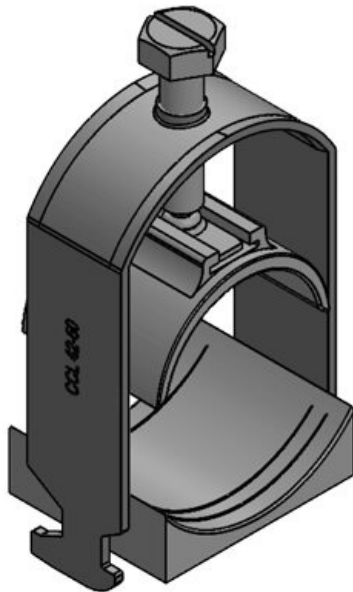
Höhe **62 mm**

Aufbauhöhe **78 mm**





Artikelnummer **32005** Klemmbereich **1 x 38 - 42**  
EAN **4251269323** **mm**  
**621**  
Verpackungsei **25**  
nheit  
Länge **24 mm**  
Breite **48 mm**  
Höhe **67 mm**  
Aufbauhöhe **82 mm**



Artikelnummer **32006** Klemmbereich **1 x 42 - 50**  
EAN **4251269323** **mm**  
**638**  
Verpackungsei **25**  
nheit  
Länge **24 mm**  
Breite **55 mm**  
Höhe **83 mm**  
Aufbauhöhe **101 mm**

Artikelnummer **32007**      Klemmbereich **1 x 50 - 64**  
EAN **4251269323**      **mm**  
**645**  
Verpackungsei  
nheit **25**  
Länge **24 mm**  
Breite **69 mm**  
Höhe **98 mm**  
Aufbauhöhe **116 mm**

